

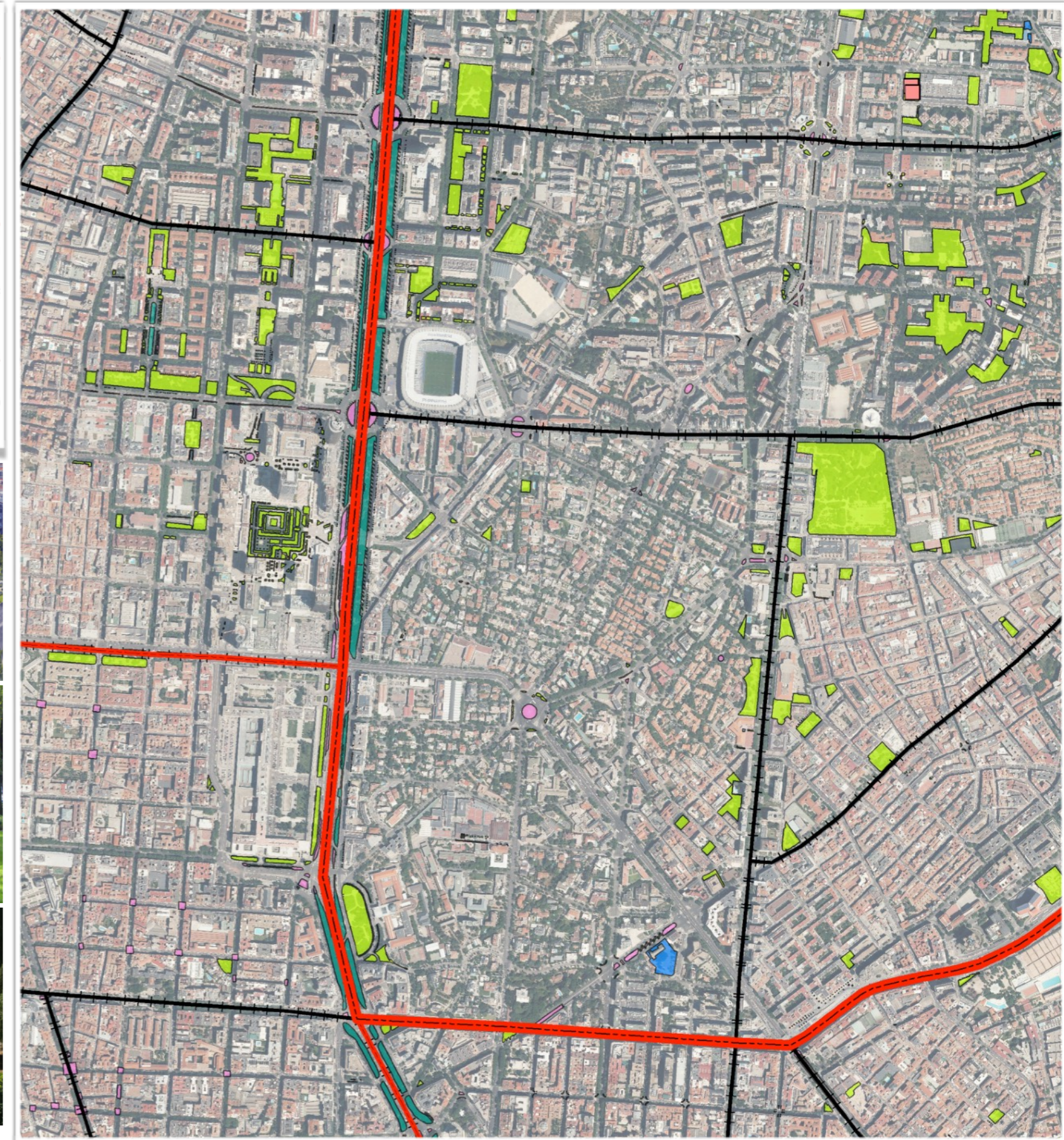
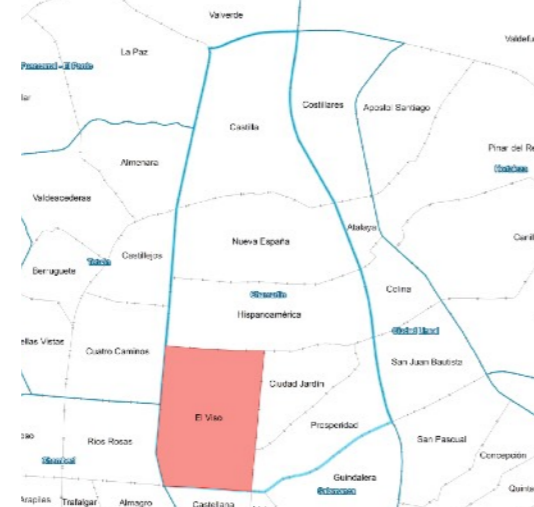


PLAN ESTRATÉGICO DE ZONAS VERDES ARBOLADO Y BIODIVERSIDAD DE LA CIUDAD DE MADRID

ANÁLISIS PARQUES Y ZONAS VERDES POR BARRIO

DISTRITO CHAMARTÍN

BARRIO EL VISO

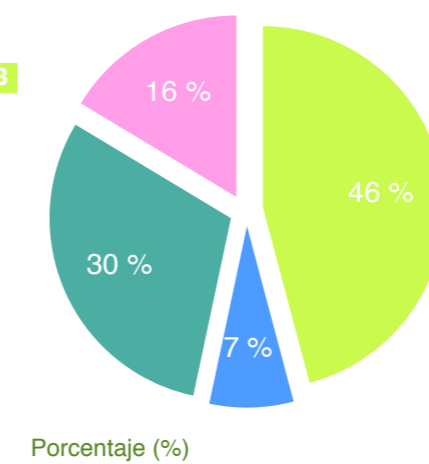
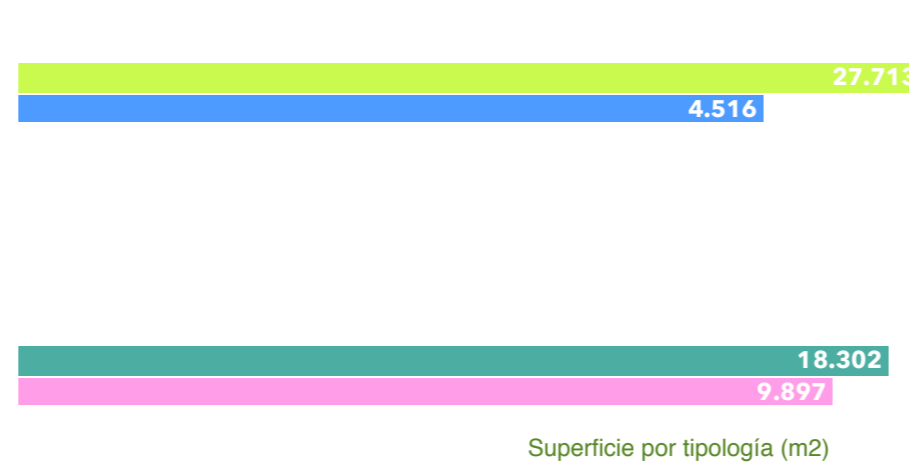


TIPOLOGÍA ESPACIOS VERDES

| Categoría | Tipo | Superficie por categoría (m2) | Superficie por tipo (m2) | % |
|---------------------------|---------------------------------|-------------------------------|--------------------------|--------------|
| Parques y zonas de recreo | Parques de ciudad | 32.229 | | 0 % |
| | Parques o jardines históricos | | | 0 % |
| | Parques o jardines botánicos | | | 0 % |
| | Parques o jardines urbanos | | 27.713 | 46 % |
| | Parques zoológicos | | | 0 % |
| | Espacios verdes institucionales | | 4.516 | 7 % |
| | Jardines privados | | | 0 % |
| | Cementerios | | | 0 % |
| | Instalaciones deportivas | | | 0 % |
| | Parques forestales | | | 0 % |
| | Espacio fluvial | | | 0 % |
| Solares | Vegetación espontánea o solares | 0 | 0 % | |
| Edificios verdes | Balcones verdes | 0 | | 0 % |
| | Jardines verticales | | | 0 % |
| | Cubiertas vegetales | | | 0 % |
| | Atrium | | | 0 % |
| Huertos urbanos y viveros | Huertos urbanos | 0 | | 0 % |
| | Viveros | | | 0 % |
| Calles e infraestructuras | Arbolado viario | 28.200 | | 0 % |
| | Calles verdes | | 18.302 | 30 % |
| | Infraestructura ajardinada | | 9.897 | 16 % |
| | Vías ferroviarias | | | 0 % |
| | Elementos verdes móviles | | | 0 % |
| Total | | 60.429 | 60.429 | 100 % |



TIPOLOGÍA DE ZONAS VERDES



- Parques de ciudad
- Parques o jardines históricos
- Parques o jardines botánicos
- Parques o jardines urbanos
- Parques zoológicos
- Espacios verdes institucionales
- Instalaciones deportivas
- Parques forestales
- Espacio fluvial
- Vegetación espontánea o solares
- Huertos urbanos
- Viveros
- Calles verdes
- Infraestructura ajardinada
- Vías ferroviarias
- Elementos verdes móviles

ANÁLISIS DE PARQUES Y ZONAS VERDES POR BARRIO



DISTRITO CHAMARTÍN

BARRIO EL VISO

CARACTERÍSTICAS Y CALIDAD DE LAS ZONAS VERDES

- COMPOSICIÓN -

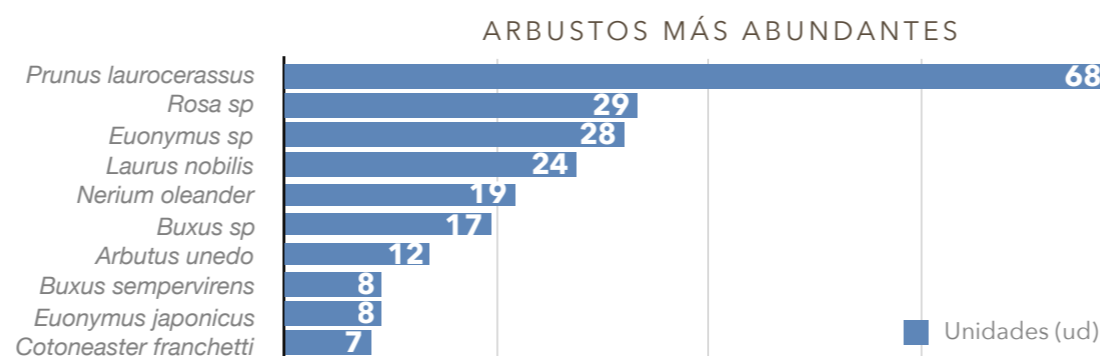


MASAS ARBÓREAS

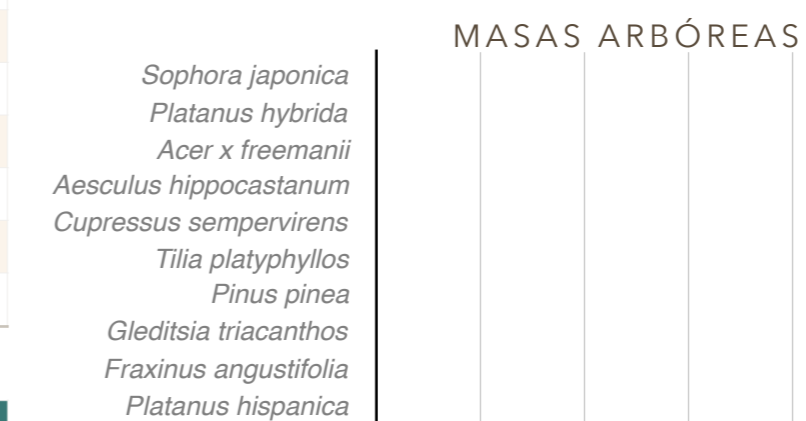
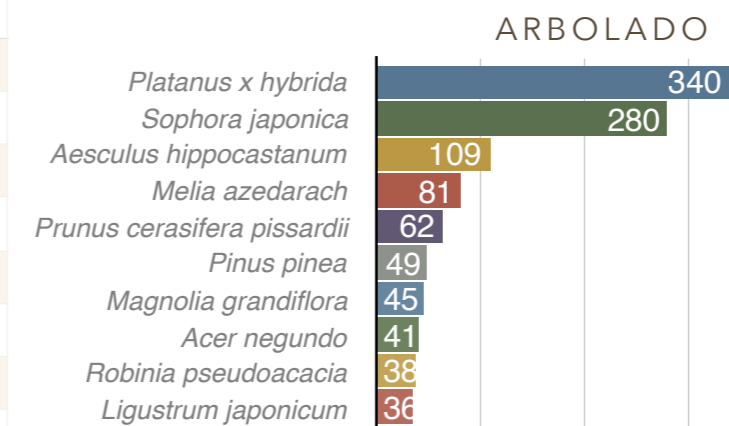
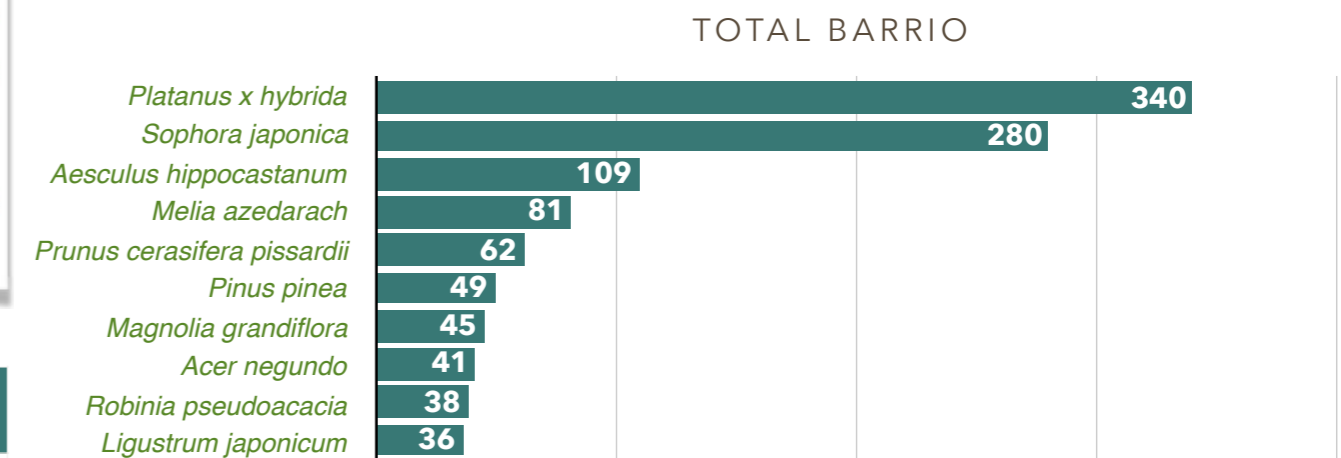
| ARBOLADO | | | |
|--------------------------------|--|----------------------------|--------|
| Categoría | Parámetros de estudio | Unidades (ud) | % |
| Especie | Nº especies distintas presentes | 60 | 13 % |
| | Especie más abundante | Platanus x hybrida | |
| | Porcentaje especie más abundante | 340 | 23 % |
| | Porcentaje de las 10 especies más abundantes | 1.081 | 74 % |
| | Total árboles | 1.462 | 0,28 % |
| Características dendrométricas | Diámetro copa medio (m) | 0-5 m | 33 % |
| | | 5-10 m | 48 % |
| | | >10 m | 19 % |
| | Altura total (%) | 0-5 m | 17 % |
| | | 5-10 m | 47 % |
| | | 10-15 m | 25 % |
| | | 15-20 m | 10 % |
| | | >20 m | 1 % |
| | Perímetro tronco a 1,30 cm (%) | 0-30 cm | 15 % |
| | | 30-60 cm | 28 % |
| 60-120 cm | | 43 % | |
| >120 cm | | 15 % | |
| Edad fenológica | Recién plantado y no consolidado | 75 | 5 % |
| | Joven | 320 | 22 % |
| | Maduro | 1.061 | 73 % |
| | Viejo | 3 | 0 % |
| | Muerto-decrépito | 3 | 0 % |
| Disposición | Aislado | 500 | 35 % |
| | Alineación Monoespecífica | 474 | 33 % |
| | Alineación Heterogénea | 444 | 31 % |
| Ocupación | Ocupaciones más abundantes | Sobre Terrizo | 30 % |
| | | Sobre Césped | 28 % |
| | | Sobre Alcorque | 25 % |
| | | Sobre Agrupación Arbustiva | 12 % |
| | | Otros | 5 % |

| MASAS ARBÓREAS | | | |
|--------------------------------|---------------------------------------|---------------------------|-----|
| Categoría | Parámetros de estudio | Unidades (ud) | % |
| Superficie | Superficie (ha) | 0 | |
| | Nº especies distintas presentes | 0 | |
| | Especie más abundante | | |
| | Porcentaje especie más abundante | 0 | 0 % |
| | Porcentaje 10 especies más abundantes | 0 | 0 % |
| Características dendrométricas | Total árboles | 0 | |
| | Altura media | 0 | |
| | Perímetro medio tronco a 1,30 m | 0 | |
| | Recién plantado y no consolidado | 0 | 0 % |
| | Joven | 0 | 0 % |
| Edad fenológica | Maduro | 0 | 0 % |
| | Viejo | 0 | 0 % |
| | Muerto y decrépito | 0 | 0 % |
| | Disposición | Agrupación Monoespecífica | 0 |
| | Agrupación Heterogénea | 0 | 0 % |

| ARBUSTOS | | | |
|------------------------|-----------------------|----------------------------------|----------------------------|
| Tipo | Categoría | Parámetro de estudio | Unidades |
| Arbustos aislados | Especie | Nº especies distintas presentes | 30 |
| | | Especie más abundante | <i>Prunus laurocerasus</i> |
| | | Porcentaje especie más abundante | 25 % |
| | | Total arbusto | 274 |
| | | Características dendrométricas | Altura media (m) |
| | Envergadura media (m) | 1,0 | |
| Agrupación de arbustos | Superficie (m²) | | 4.404,5 |
| | Especie | Nº especies distintas presentes | 39 |
| | Densidad media | | 2,8 |

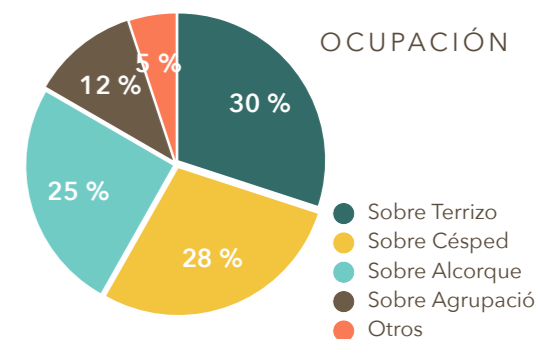
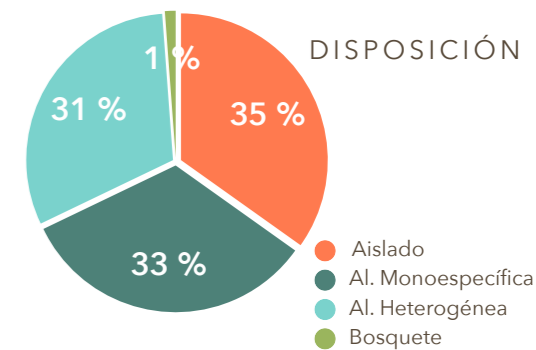
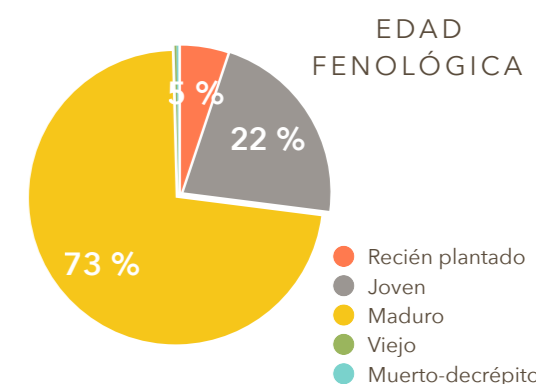
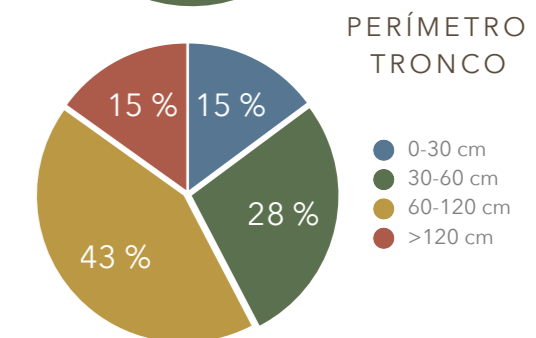
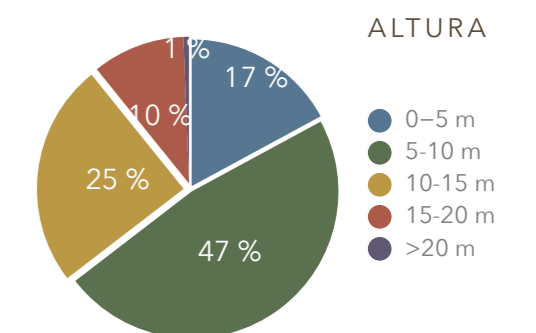


ESPECIES MÁS ABUNDANTES DE ARBOLADO



ESPECIES ÁRBOLES MÁS ABUNDANTES EN EL BARRIO (TOTAL)

| Especie | Unidades (ud) | % |
|------------------------------------|---------------|--------------|
| <i>Platanus x hybrida</i> | 340 | 23 % |
| <i>Sophora japonica</i> | 280 | 19 % |
| <i>Aesculus hippocastanum</i> | 109 | 7 % |
| <i>Melia azedarach</i> | 81 | 6 % |
| <i>Prunus cerasifera pissardii</i> | 62 | 4 % |
| <i>Pinus pinea</i> | 49 | 3 % |
| <i>Magnolia grandiflora</i> | 45 | 3 % |
| <i>Acer negundo</i> | 41 | 3 % |
| <i>Robinia pseudoacacia</i> | 38 | 3 % |
| <i>Ligustrum japonicum</i> | 36 | 2 % |
| Otros | 381 | 26 % |
| Total | 1.462 | 100 % |





ANÁLISIS DE PARQUES Y ZONAS VERDES POR BARRIO

DISTRITO CHAMARTÍN

BARRIO EL VISO

CARACTERÍSTICAS Y CALIDAD DE LAS ZONAS VERDES

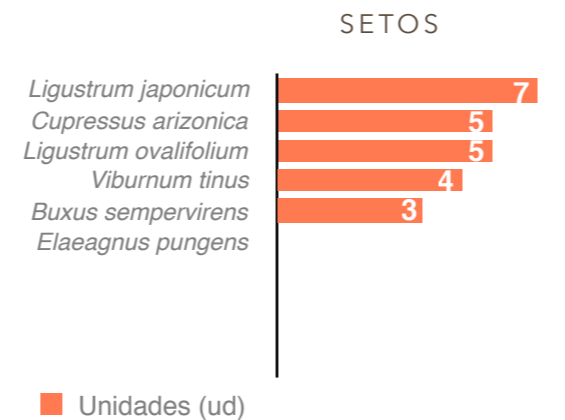
- USOS, FUNCIONALIDAD, DOTACIONES, ELEMENTOS -

USOS Y FUNCIONALIDAD

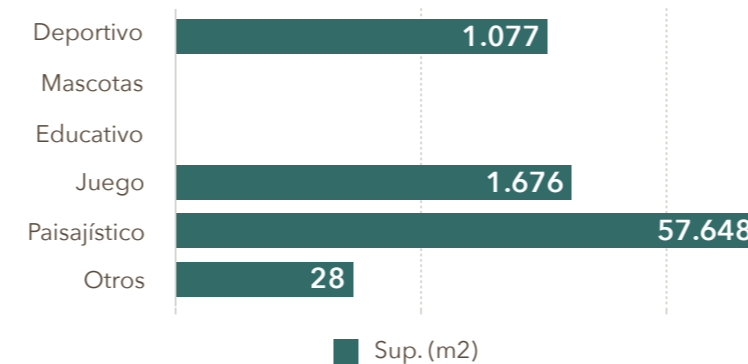
| Usos y funcionalidad | Sup. (m²) | % | Dotaciones | Sup. (m²) | Ud | | | | |
|----------------------|---------------|--------------|------------------------------|------------------------------|--------|--------|-------------------------------|----------------------|------|
| Deportivo | 1.077 | 1,8 % | Instalaciones deportivas | Campo de fútbol | 0 | | | | |
| | | | | Baloncesto | 0 | | | | |
| | | | | Cancha de tenis | 0 | | | | |
| | | | | Pista de padel | 0 | | | | |
| | | | | Pista de frontón | 0 | | | | |
| | | | | Pista de patinaje | 0 | | | | |
| | | | | Petanca | 2 | | | | |
| | | | | Uso polideportivo | 1 | | | | |
| | | | | Otros | 0 | | | | |
| | | | | Carril bici | 0 | 0,00 % | Elementos deportivos aislados | Longitud (km) | 0,00 |
| | | | | | | | | Canasta | 0 |
| | | | | | | | | Espaldera | 0 |
| | | | | | | | | Escalera | 0 |
| | | | | | | | | Barras paralelas | 0 |
| | | | | | | | | Mesa Ping Pong | 0 |
| Portería fútbol | 0 | | | | | | | | |
| Circuito | 0 | | | | | | | | |
| Bancos | 0 | | | | | | | | |
| Otros | 0 | | | | | | | | |
| Mascotas | 0 | 0,0 % | Areas caninas | | | | | Pipican | 0 |
| | | | | | | | | Sanecan | 0 |
| | | | | | | | | Esparcimiento cañino | 0 |
| Educativo | 0 | 0,0 % | Educación ambiental | | | | | No definido | 0 |
| | | | | | | | | Huertos urbanos | 0 |
| Juego | 1.676 | 2,8 % | Elmtos recreativos | Mesa de ajedrez | 4 | | | | |
| | | | | Castillo | 6 | | | | |
| | | | | Columpio | 6 | | | | |
| | | | | Tobogán | 3 | | | | |
| | | | | Balancín | 0 | | | | |
| | | | | Barco | 0 | | | | |
| | | | | Muelles | 12 | | | | |
| | | | | Escala cuerda | 0 | | | | |
| | | | | Multifuncional | 0 | | | | |
| | | | | Otros | 0 | | | | |
| | | | | Areas de juego infantil | 0 | 0,0 % | Areas de mayores | Rueda hombro | 0 |
| | | | | | | | | Juego muñeca | 0 |
| | | | | | | | | Pedales | 0 |
| | | | | | | | | Escalera | 0 |
| | | | | | | | | Otros | 0 |
| Otros | 0 | | | | | | | | |
| Paisajístico | 57.648 | 95,4 % | Estancial, paseo, ornamental | Estancial, paseo, ornamental | 57.648 | | | | |
| | | | | kioskos, auditorios | 28 | | | | |
| Otros | 28 | 0,0 % | Viveros | Viveros | 0 | | | | |
| | | | | | 0 | | | | |
| Total | 60.429 | 100 % | Total | 60.429 | | | | | |

SETOS

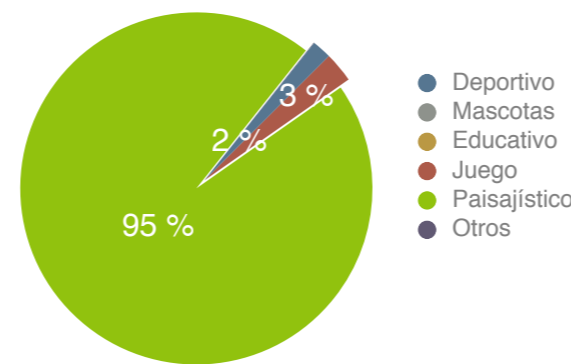
| Parámetros de estudio | Valores |
|---------------------------------------|---------------------------------|
| Superficie (m²) | 369 |
| Especie | Nº especies distintas presentes |
| Especie más abundante | <i>Ligustrum japonicum</i> |
| Porcentaje 10 especies más abundantes | 100 % |
| Altura media | 1,0 |
| Densidad media | 4,1 |



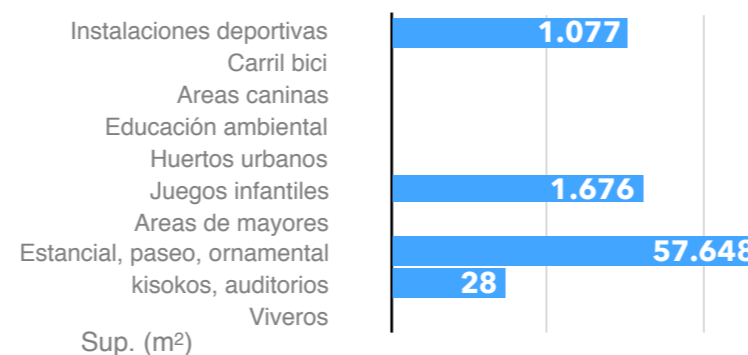
USOS Y FUNCIONALIDAD



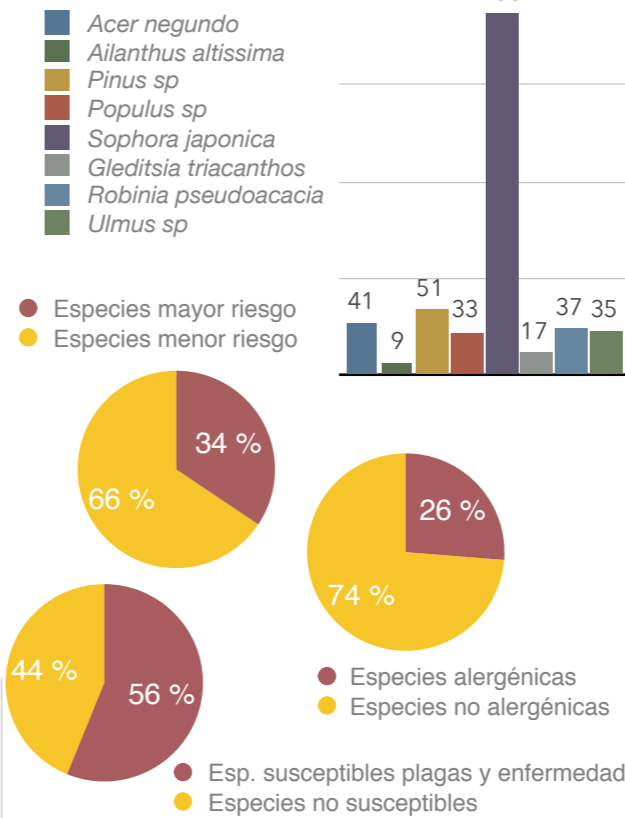
USOS Y FUNCIONALIDAD



DOTACIONES



ESPECIES RIESGO



CESPED Y PRADERAS

| Parámetros de estudio | Valores |
|------------------------------------|---------|
| Superficie césped (ha) | 2,07 |
| Superficie praderas naturales (ha) | 0,04 |

EQUIPAMIENTOS

| Equipamientos | Cantidad (Ud) |
|---------------|---------------|
| Bancos | 170 |
| Papeleras | 113 |
| Mesas | 0 |
| Cartelería | 24 |

INSTALACIONES

| INSTALACIONES | Valores |
|-----------------|----------------------------|
| Fuentes beber | Nº fuentes de beber: 3 |
| Ornamental | Nº fuentes ornamentales: 6 |
| Alumbrado | Superficie (ha): 0,11 |
| Láminas de agua | Nº farolas: 251 |
| | Nº láminas de agua: 0 |
| | Superficie (ha): 0,00 |

VIALES Y TERRIZOS

| VIALES Y TERRIZOS | Valores |
|-------------------|--------------------------------------|
| Viales | Superficie (ha): 0,07 |
| | Longitud (km): |
| | Tipo sustrato más abundante: ZAHORRA |
| Terrizos | Superficie (ha): 1,26 |

MONUMENTOS

| MONUMENTOS | Valores |
|------------|-----------------------|
| Monumentos | Nº monumentos: 6 |
| | Superficie (ha): 0,01 |

ESPECIES DE MAYOR RIESGO

| Especie | Unidades (ud) | % respecto total barrio |
|---|---------------|-------------------------|
| Arce (<i>Acer negundo</i>) | 41 | 2,8 % |
| Ailanto (<i>Ailanthus altissima</i>) | 9 | 0,6 % |
| Pino (<i>Pinus sp</i>) | 51 | 3,5 % |
| Chopo (<i>Populus sp</i>) | 33 | 2,3 % |
| Acacia Japón (<i>Sophora japonica</i>) | 280 | 19,2 % |
| Acacia tres púas (<i>Gleditsia triacanthos</i>) | 17 | 1,2 % |
| Falsa acacia (<i>Robinia pseudoacacia</i>) | 37 | 2,5 % |
| Olmo (<i>Ulmus sp</i>) | 35 | 2,4 % |
| Total | 503 | 34 % |

ESPECIES ALERGÉNICAS

| Especie | Unidades | % respecto total barrio |
|--|------------|-------------------------|
| Olivo (<i>Olea europaea</i>) | 9 | 0,6 % |
| Fresno (<i>Fraxinus excelsior</i>) | 0 | 0,0 % |
| Abedul (<i>Betula pubescens</i>) | 0 | 0,0 % |
| Ciprés (<i>Cupressus sempervirens</i>) | 21 | 1,4 % |
| Arizónica (<i>Cupressus arizonica</i>) | 12 | 0,8 % |
| Plátano de sombra (<i>Platanus sp</i>) | 341 | 23,3 % |
| Encina (<i>Quercus ilex</i>) | 1 | 0,1 % |
| Total | 384 | 26,3 % |

ESPECIES SUSCEPTIBLES PLAGAS Y ENFERMEDADES

| Especie | Unidades | % respecto total barrio |
|---|------------|-------------------------|
| Plátano de sombra (<i>Platanus sp</i>) | 341 | 23,3 % |
| Olmo (<i>Ulmus sp</i>) | 35 | 2,4 % |
| Castaño Indias (<i>Aesculus hippocastanum</i>) | 109 | 7,5 % |
| Pino (<i>Pinus sp</i>) | 51 | 3,5 % |
| Chopo (<i>Populus sp</i>) | 33 | 2,3 % |
| Frutales (<i>Citrus, Malus, Prunus, Pyrus sp</i>) | 87 | 6,0 % |
| <i>Quercus sp.</i> | 1 | 0,1 % |
| Falsa Acacia (<i>Robinia pseudoacacia</i>) | 37 | 2,5 % |
| Arce (<i>Acer sp</i>) | 73 | 5,0 % |
| Catalpa (<i>Catalpa bignonioides</i>) | 5 | 0,3 % |
| Arbol Júpiter (<i>Cercis siliquastrum</i>) | 2 | 0,1 % |
| Ciprés (<i>Cupressus sp</i>) | 33 | 2,3 % |
| Fresno (<i>Fraxinus sp</i>) | 0 | 0,0 % |
| Laurel (<i>Laurus nobilis</i>) | 0 | 0,0 % |
| Tilo (<i>Tilia sp</i>) | 14 | 1,0 % |
| Total | 821 | 56,2 % |

ANÁLISIS DE PARQUES Y ZONAS VERDES POR BARRIO

DISTRITO CHAMARTÍN

BARRIO EL VISO

PARÁMETROS DE REFERENCIA

USOS, DOTACIONES Y FUNCIONALIDAD

| Categoría | Parámetro | Valor |
|----------------------|--|--------|
| Tipología | % Superficie parques y zonas verdes barrio/superficie total parques y ZV Ciudad de Madrid | 0,1 % |
| | % Superficie parques y zonas verdes barrio/superficie total parques y ZV Distrito | 10,9 % |
| | % Superficie parques y zonas verdes/superficie total del Barrio | 3,5 % |
| | % Superficie tipología más abundante: | |
| | Parques o jardines urbanos | 45,9 % |
| Usos y funcionalidad | Superficie parques y zonas verdes/habitante (m ² /hab) | 3,55 |
| | n° instalaciones deportivas/1.000 habitantes | 0,18 |
| | % Superficie uso deportivo/superficie parques y zonas verdes | 1,8 % |
| | % Superficie uso paisajístico/superficie parques y zonas verdes | 95,4 % |
| | % Superficie uso educativo y cultural/superficie parques y zonas verdes | 0,0 % |
| Dotaciones | % Superficie uso juegos/superficie parques y zonas verdes | 2,8 % |
| | Superficie instalaciones deportivas parques y zonas verdes/1.000 habitantes (m ² /1.000 habitantes) | 63,30 |
| | Superficie instalaciones deportivas parques y zonas verdes/población 25-64 años (m ² /habitantes) | 0,11 |
| | Superficie áreas caninas/perros censados (m ² /perro) | 0,00 |
| | Superficie huertos urbanos/ 1.000 habitantes (m ² /1.000 hab.) | 0,00 |
| | Superficie áreas juego infantil/población menor de 9 años (m ² /niño) | 1,1 |

COBERTURA

| Cobertura | % |
|--|--------|
| % suelo cubierto por copas árboles/Superficie total parques y zonas verdes | 46,3 % |
| % suelo cubierto por vegetación no arbórea/Superficie total parques y zonas verdes | 43,2 % |
| Cobertura arbórea/habitante (m ² /habitante) | 1,64 |

CARACTERÍSTICAS Y CALIDAD

| Categoría | Parámetro | Valor | |
|---------------------|-----------------|---|--|
| Total árboles | Cantidad | n° árboles/habitante: 0,09 n° árboles/superficie parques y zonas verdes (árboles/ha): 241,94 | |
| | Cantidad | n° árboles/habitante: 0,09 n° árboles/superficie parques y zonas verdes (árboles/ha): 241,94 | |
| Arbolado individual | Diversidad | n° especies distintas presentes: 60 Especie más abundante: <i>Platanus x hybrida</i> % Especie más abundante: 23,3 % % Arbolado 10 especies más abundantes: 73,9 % | |
| | | Dimensiones | Intervalo perímetro más abundante: 60-120 cm % Árboles en intervalo perímetro más abundante: 42,5 % Rango de altura más abundante: 5-10 m % Árboles en rango altura más abundante: 47,5 % |
| | Edad fenológica | | Edad fenológica más abundante: Maduro % Árboles con edad fenológica más abundante: 72,6 % |
| | | | Masas arboladas |
| | Diversidad | n° especies distintas presentes: 0 Especie más abundante: % Especie más abundante: 0,0 % % Arbolado 10 especies más abundantes: 0,0 % | |
| Arbustos | | Cantidad | n° arbustos aislados/superficie parques y zonas verdes (arbustos/ha): 45,34 % Superficie agrupación arbustos/superficie parques y ZV: 7,3 % |
| | Diversidad | | n° especies distintas presentes: 30 Especie más abundante: <i>Prunus laurocerasus</i> % Especie más abundante: 24,8 % % 10 especies más abundantes: 80,3 % |
| | | Setos | Cantidad |
| | Diversidad | | |

CARACTERÍSTICAS Y CALIDAD (CONT.)

| Categoría | Parámetro | Valor |
|---------------|---|--------|
| Césped | % Superficie césped/superficie parques y zonas verdes | 34,3 % |
| | n° fuentes beber/superficie parques y zonas verdes (ud/ha) | 0,50 |
| Instalaciones | n° fuentes ornamentales/superficie parques y zonas verdes (ud/ha) | 0,99 |
| | n° farolas/superficie parques y zonas verdes (ud/ha) | 41,54 |
| | n° láminas de agua/superficie parques y zonas verdes (ud/ha) | 0,00 |
| | % Superficie láminas de agua/superficie parques y zonas verdes | 0,0 % |
| Equipamientos | n° fuentes beber/1.000 habitantes (ud/1.000 habitantes) | 0,18 |
| | n° bancos/superficie parques y zonas verdes (ud/ha) | 28,13 |
| | n° papeleras/superficie parques y zonas verdes (ud/ha) | 18,70 |
| | n° mesas/superficie parques y zonas verdes (ud/ha) | 0,00 |
| | n° bancos/1.000 habitantes | 9,99 |
| | n° papeleras/1.000 habitantes | 6,64 |
| | n° mesas/1.000 habitantes | 0,00 |

GESTIÓN DEL ARBOLADO

| Riesgo del arbolado | Parámetro | % |
|--------------------------|---|--------|
| Valoración del riesgo | % Especies con mayor riesgo/total árboles | 34,4 % |
| | % Especie más abundante/total árboles | 19,2 % |
| Valoración fitosanitaria | % Arbolado susceptible de plagas y enfermedades/total árboles | 56,2 % |
| | % Especie más abundante/total árboles | 23,3 % |
| Valoración alérgenos | % de especies alérgicas/total árboles | 26,3 % |
| | % de la especie más abundante/total árboles | 23,3 % |
| Riesgo de incendios | % de superficie con riesgo de incendios alto | 0,0 % |

ZONAS VERDES VACANTES

| Zonas Verdes vacantes | Superficie (ha) |
|-------------------------------|-----------------|
| Superficie ZV en PGOU sin uso | |

GESTIÓN ZONAS VERDES

| Ratios | Valor |
|---|-------|
| Presupuesto/m ² | |
| Personal mantenimiento y gestión (personas/m ²) | |